



Na predaj rodinný dom, prístavba, garáž pri parku v Lučenci

143 000 €



Kraj:	Banskobystrický kraj
Okres:	Lučenec
Obec:	Lučenec
Ulica:	Robotnícka
Druh:	Domy
Typ domu:	Rodinný dom
Typ:	Predaj
Úžitková plocha:	

PODROBNÉ INFORMÁCIE

Status:	aktívne	Rok poslednej rekonštrukcie:	2024
Vlastníctvo:	osobné	Celková plocha:	150 m ²
Plocha pozemku:	375 m ²	Počet balkónov:	1
Typ zeme:	rovina	Počet garáží:	1
Úžitková plocha:	70 m ²	Inžinierske siete:	áno
Zastavaná plocha:	218 m ²	Voda:	áno
Stav:	čiastočne prerobený	Elektrika:	áno
Počet izieb:	3	Plyn:	áno
Energetický certifikát:	žiadne	Kanalizácia:	áno
Energetická náročnosť budovy:	Klasické materiály	Voda - na pozemku:	áno
Typ budovy:	zmiešané	Voda - na pozemku - studňa:	áno
Balkón:	áno	Elektrika - na pozemku:	áno
Garáž:	áno	Plyn - na pozemku:	áno
Pivnica:	áno	Kanalizácia - na pozemku - kanalizácia:	áno
Rok výstavby:	1961		

POPIS NEHNUTEĽNOSTI

Ponúkam na predaj v exkluzívnom zastúpení 3 - izbový prízemný rodinný dom s obytnou prístavbou a garážou v žiadanej lokalite pri parku na ul. Robotníckej v Lučenci.

Pozemok rovinatý o výmere: 375m²

Zastavaná plocha: 218m²
Obytná plocha domu: 70 m²
Záhrada: 157m²

Prízemný tehlový rodinný dom so sedlovou strechou, bol postavený v r. 1961.
Napojený na všetky inžinierske siete: verejný vodovod, kanalizácia, elektrina, plyn a studňa.

Dispozícia domu: predizba, dve izby, kuchyňa, kúpeľňa, špajza (schody do podkrovia).

Stav nehnuteľnosti: interiér domu pôvodný stav, okná a dvere plastové (2024r.), strop drevený, strecha po rekonštrukcii je sedlová pokrytá s plechom, podlahy betónové, v kúpeľni je keram. dlažba, hladké omietky, elektrina pôvodná, v kúpeľni je murovaný kút, vykurovanie je ústredné v izbách radiátory s plynovým ohrievačom vody v kotolni, v jednej izbe sú črepové kachle. Od ulice vonkajšia stena je zateplená.

Murovaná prístavba s obytným podkrovím bola postavená v r.1985.

Dispozícia prístavby:
Prístavba prízemie o výmere 45,02m²

Na prízemí sú situované tri nepriechodné miestnosti:

- práčovňa s WC a vaňou
- kotolňa tu je umiestnený plynový kotol
- letná kuchynka

Prízemie stav: podlahy betónové, v práčovni je keramická dlažba, okná plastové.
Podkrovie o výmere 34,59m²

Dispozícia:
- predizba s krbom
- jedna miestnosti
- WC s umývadlom
- balkón

Podkrovie stav: okná a dvere plastové, podlahy kombinované, hladké omietky, strecha je sedlová pokrytá plechom.

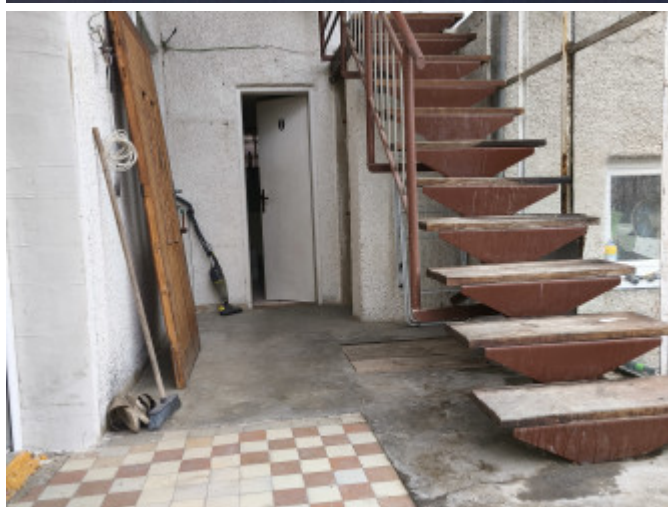
Murovaná garáž 19m²: bola pristavaná v r. 1985 s plochou strechou, pozinkovaným plechom, podlaha betónová, elektroinštalácia. Vjazd do garáže je priamo z ulice, je možný aj prejazd do dvora.

Dvor a záhrada stačí na pohodlný život v meste. Zadná časť záhrady bola hospodárska, oddychová časť na bazén, je tam položená zámková dlažba, ostal aj priestor na pestovanie.

Tichá ulica, veľká občianska vybavenosť, možnosť kombinácie bývania s podnikaním.
Blízko v pešej dostupnosti: park, štadión, ZŠ, MHD, nemocnica, potraviny....

Cena ponúkanej nehnuteľnosti zahŕňa:
- vypracovanie potrebnej zmluvnej dokumentácie
- hypotekárne poradenstvo
- asistenciu pri odovzdaní nehnuteľnosti, prehlásení energií a služieb

*Neváhajte ma kontaktovať.
TEL: 0908251022*



REALITNÝ MAKLÉR

*Maklér:
Telefón:
E-mail:*

Renáta Vantrubová
0908251022
renata.vantrubova@proxamreali
ty.eu

