



NA PREDAJ prevádzková budova



Aktívne

Kraj:	Banskobystrický kraj
Okres:	Lučenec
Obec:	Lučenec
Ulica:	Fil'akovská cesta
Druh:	Objekty
Typ objektu:	Polyfunkčná budova
Typ:	Predaj
Úžitková plocha:	

PODROBNÉ INFORMÁCIE

Status:	aktívne	Celková plocha:	3321 m ²
Vlastníctvo:	iné	Inžinierske siete:	áno
Úžitková plocha:	2653 m ²	Voda:	áno
Zastavaná plocha:	3612 m ²	Elektrika:	áno
Stav:	čiastočne prerobený	Plyn:	áno
Energetický certifikát:	žiadne	Kanalizácia:	áno
Sklad:	áno	Internet:	áno

POPIS NEHNUTEĽNOSTI

Na predaj prevádzková budova s pozemkom 3321m² na Fil'akovskej ceste Lučenec. Bezbariérový prístup, vchod do každej predajne z parkoviska.

Dispozícia budovy:

1 NP: Celková podlahová plocha 1117,44m²
 sklad: 160,08m² - betónová podlaha
 chodba: 2,86m² - keramická podlaha
 Hygienické zázemie: 2,38m² - keramická pod.
 Kancelária: 14.66 PVC
 Kotelňa na pevné palivo: 22,45 m²

Sklad: 103,02m² - laminátová pod.
Sklad: 70,18m² - betónová podlaha
Predajňa: 107m² - laminátová podlaha
Hygienické zázemie: 4,78m²
Chodba + schodisko 24,13m² keramická pod.
Výťah 3,99m²
Sklad: 64m² betónová pod.
Predajňa: 252,95m² laminátová pod.
dielňa: 221,39m² betónová pod.
kancelária: 10,87m² laminátová pod.
Chodba: 7,70m² laminátová pod.
Hygienické zázemie: 11,07m²
Šatňa: 8,42m²
Sklad: 8,58m²
schodisko: 8,58m²

2 NP: Celková podlahová plocha 1127,71m²
Chodba: 17,91m² betónová pod.
Výťah: 3,99m²
Dielňa: 247,39m² betónová pod.
Denná miestnosť: 24,90m² betónová pod.
Hygienické zázemie 8,886 keramická pod.
Sklad: 208,32 betónová pod.
Kancelária: 69,34m² laminátová pod.
Kancelária: 34,67m² laminátová pod.
Hygienické zázemie: 8,79m²
Sklad: 164,70m² laminátová pod.
Sklad: 289,02m² keramická pod.
Schodisko: 13m²

Strecha: plochá, potiahnutá na novo z asfaltových pásov.

Okná : sklenené a plastové

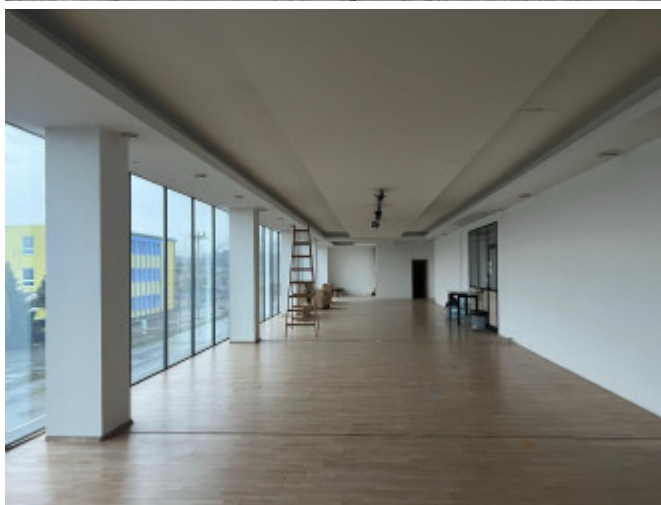
Vchodové dvere: plastové

IS: voda (verejný vodovod), kanalizácia, elektrina, plyn

Budova je postavená v roku 1982.

Obchodné priestory, kancelárie, predajňa, služby, poradenstvo, reklama....
Aktuálne priestory na prenájom.

Pre viac informácií ma neváhajte kontaktovať 0908251022



REALITNÝ MAKLÉR

Maklér:

Renáta Vantrubová

Telefón:

0908251022

E-mail:

renata.vantrubova@proxamrealty.eu

